



LD Italia di Brambilla Donald Paolo

Via Fara 19/B - 24040 Canonica d'Adda (BG) - IT

Tel. 03631806080

e-mail: info@ld-italia.com Pec: LDItalia@pec.ld-italia.com Internet: www.ld-italia.it

C.F. BRMDLD71S13E094C P.Iva 08425410969 Reg. imprese Bergamo

BP1

Kit Esperimenti di meccanica



204401

Science Kit Fisica - Base

Serie di apparecchi con materiale stativo per esperimenti di Meccanica e Idrostatica/Calore. In box di plastica con coperchio.

Contenuto: 2 30121 Piede stativi, 1 30126 Asta di sostegno 25 cm, 1 30128ET2 Asta di sostegno 45 cm set di 2, 2 30125 Blocco a morsetto MF, 2 31404ET5 Molla di supporto set di 5, 1 68651ET2 Corda set di 2, 1 31178ET5 Metro a nastro set di 5, 1 34082 Scala doppia, 1 36204 Vaso di troppopieno, 1 664138 Becher 250 ml, 1 59008ET2 Cilindro di misura 100 ml set di 2, 1 31401 Dinamometro 1,5 N, 1 36232 Blocco di alluminio, 1 34085 Serie di 6 pesi 50 g, 1 LDS00001 Cronometro digitale.

Dimensione : 430 x 230 x 150 mm.



204402

Science Kit Fisica - Meccanica

Serie di apparecchi di completamento per esperimenti di meccanica, come ad es. definizione volume e densità, legge di Hook, bilancia a due bracci, paranco, pendolo, definizione di velocità. In box di plastica con coperchio.

Contenuto: 1 31153 Calibro, 1 340811ET2 Asse a spina set di 2, 1 34089ET5 Spina di accoppiamento set di 5, 1 688137 Blocco per attrito, 1 31402 Dinamometro 3 N, 1 35207ET2 Molla a elica 10 N/m set di 2, 1 35208ET2 Molla a elica 25 N/m set di 2, 1 340911ET2 Puleggia con spina 50 mm set di 2, 1 340921ET2 Puleggia con spina 100 mm set di 2, 1 340930ET2 Ponte per puleggia set di 2, 1 34087ET2 Gancio per carico set di 2, 1 341221 Piano inclinato S, 1 340831 Leva 37,5 cm, 1 34247ET2 Piatti per bilancia set di 2, 1 59027 Serie di pesi 1 g a 50 g, 1 200421 Carrello, 2 68544ET4 batteria mignon per carrello set di 4.

Dimensione: 430 x 230 x 150 mm



LD Italia di Brambilla Donald Paolo

Via Fara 19/B - 24040 Canonica d'Adda (BG) - IT

Tel. 03631806080

e-mail: info@ld-italia.com Pec: LDItalia@pec.ld-italia.com Internet: w w w .ld-italia.it

C.F. BRMDLD71S13E094C P.Iva 08425410969 Reg. imprese Bergamo

BP2

Kit Esperimenti di termologia in espansione al kit di meccanica



204403

Science Kit Fisica - Idrostatica/Calore

Serie di apparecchi di completamento per esperimenti di base di idrostatica e calore. come ad esempio misura di temperatura, dilatazione di volume, convezione termica e pressione idrostatica, galleggiabilità, pompa ad acqua, capillarità. In box di plastica con coperchio. Contenuto: 1 68653ET5 Recipiente cilindrico con coperchio serie di 5, 1 362351 Pallini di piombo

100g, 1 362301 Sonda di pressione, 1 36229 Manometro tubo ad U non graduato, 1 665240ET2 Tubo di plastica 250 x 25 mm D set di 2, 1 30983ET5 Mini imbuto set di 5, 1 688138 Modello di pompa, 1 688159 Set di 2 siringhe 50 ml, 1 36236ET5 Apparecchio capillarità set di 5, 1 38110ET5 Tubo in plastica set di 5, 1 6672545 Tappo con 1 foro 7 mm, 17..23 mm D, 2 666555 Morsetto universale 0...80 mm, 2 30109 Morsetto doppio S, 1 665226 Connettore, PP, dritto, D=6/8 mm, 1 30322 Bruciatore ad alcool metallo, 1 664248 Matraccio di Erlenmeyer, 1 30942 Soluzione colorante, 1 204110 Termometro -10...+110 °C/1 K, 1 38220 Termometro, -30 -- +110°C non graduato, 1 381531 Coppia di sensori per radiazioni, 1 38779ET2 Modello elica serie di 2, 1 68664ET5 Ago lungo serie di 5, 1 381311ET2 Lamina bimetallica serie di 2.

Dimensione: 430 x 230 x 150 mm.

BP3

Kit Esperimenti di elettricità



LD Italia di Brambilla Donald Paolo

Via Fara 19/B - 24040 Canonica d'Adda (BG) - IT

Tel. 03631806080

e-mail: info@ld-italia.com Pec: LDItalia@pec.ld-italia.com Internet: w w w .ld-italia.it

C.F. BRMDLD71S13E094C P.Iva 08425410969 Reg. imprese Bergamo



204404

Science Kit Fisica - Elettricità

Serie di apparecchi per esperimenti di elettricità, come ad esempio circuito corrente, legge di Ohm, magneti, induzione, conducibilità, influenza. In box di plastica con coperchio.

Contenuto: 1 57674 Piastra a spine DIN A4, 1 50148 Serie di 10 spine a ponte, 1 57913 Interruttore a leva unipolare, 2 57906 Portalampada E10 alto, 2 58281 Interruttore unipolare, 2 50514 Lampada 6V/3W set di 10, 2 34089ET5 Spina di accoppiamento set di 2, 2 501861 Pinza a coccodrillo lucida set di 6, 2 57686 Supporto per pila, 2 68545ET5 Batterie 1,5 V set di 5, 1 57728 Resistenza 47W 2W, 1 57732 Resistenza 100W 2W, 1 57851 Diodo Si 1N4002,,1 55042 Filo di costantana $d=0,35$ mm, 1 51050ET2 Magnete 60x13x5 mm set di 2, 1 51370 Bussola, 1 51053 Piccola bussola coppia, 1 59083 Bobina 500 spire, 1 59084 Bobina 1000 spire, 1 59321 Nucleo per trasformatore, 1 59151 Cella elettrolitica, 2 59153 Elettrodo Cu, 76 x 40 mm set 10, 1 59155 Elettrodo Fe, 76 x 40 mm set 10, 2 54100 Coppia di aste per strofinio, 1 68651ET2 Corda set di 2, 1 54009 Elettroscopio S, 2 531275 Multimetri digitali LCD, 2 50144 Coppia di cavi 25 cm rosso/blu, 1 501441 Coppia di cavi 25 cm, nero.

Dimensione : 430 x 230 x 150 mm.



521231

Alimentatore per piccole tensioni

Alimentatore per esperimenti di elettrologia e semplici esperimenti di elettronica. Tensione di uscita regolabile ad intervalli costanti protezione da sovraccarico mediante interruttore bimetallico. Tensioni d'uscita: 3/6/9/12 V AC/DC. Carico massimo: 3 A. Tensione di rete: 230 V, 50/60 Hz. Assorbimento di potenza: 60 VA. Protezione: magnetotermica. Dimensioni: 21 cm x 9 cm x 17 cm.

BP5

BP5 Ottica



LD Italia di Brambilla Donald Paolo

Via Fara 19/B - 24040 Canonica d'Adda (BG) - IT

Tel. 03631806080

e-mail: info@ld-italia.com Pec: LDItalia@pec.ld-italia.com Internet: w w w .ld-italia.it

C.F. BRMDLD71S13E094C P.Iva 08425410969 Reg. imprese Bergamo



204405

Kit sperimenti di ottica

Serie di apparecchi per esperimenti di Ottica, come ad esempio rifrazione, riflessione totale, proiettore, dispersione della luce bianca. In box di plastica con coperchio.

Contenuto: 1 46083 Rotaia metallica di precisione 37 cm, 4 46095ET5 Cavalieri set di 5, 1 459032 Lampada alogena 12 V 20 W, 1 45933 Supporto per diaframmi su asta, 1 45960 Lente su asta $f=+50$

mm, 1 45962 Lente su asta $f=+100$ mm, 1 45964 Lente su asta $f=+300$ mm, 1 45968 Lente su asta $f=-100$ mm, 1 45931ET2 Portacandela set di 2, 2 45932 Candele set di 20, 1 46162 Serie di 2 diaframmi, 1 46166 Serie di 2 oggetti per le immagini, 1 46163 Serie di 4 diaframmi, 1 45924 Schermo traslucido su asta, 1 688139 Tavolo ottico, 1 45946ET2 Prisma ad angolo retto $h=30$ mm set di 2, 1 45944ET2 Corpo trapezoidale 60/45 mm x 30 set di 2, 1 45948ET2 Lente piano convessa set di 2, 1 45950ET2 Lente piano concava set di 2, 1 45945ET2 Corpo semicircolare $r=30$ mm set di 2, 1 45941 Modello di specchio combinato, 1 46795 Serie di filtri colorati.

Dimensione: 430 x 230 x 150 mm.



562791

Alimentatore a spina 12 V AC/20 W

Primario: 230 V AC, 50/60 Hz. Secondario: 12 V AC, 20 VA. Connessione: spina femmina.

EEK1.1

Kit Esperimenti energie rinnovabili



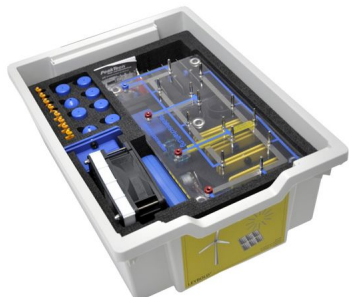
LD Italia di Brambilla Donald Paolo

Via Fara 19/B - 24040 Canonica d'Adda (BG) - IT

Tel. 03631806080

e-mail: info@ld-italia.com Pec: LDItalia@pec.ld-italia.com Internet: w w w .ld-italia.it

C.F. BRMDLD71S13E094C P.Iva 08425410969 Reg. imprese Bergamo



204406

Science Kit " Energia rinnovabile"

Serie di apparecchi per la costruzione di 35 esperimenti di base sull'energia, es. sull'energia eolica, sulle celle a combustibile e sulle celle solari. In box di plastica con coperchio.

Contenuto della fornitura : 457100 x 1 Piastra di base con due circuiti di connessione 457110 x 1 Modulo lampada ad incandescenza SK 457120 x 1 Box d'illuminazione 457310 x 2 Cella solare 0.5 V, 420 mA 457311 x 4 Piastra di copertura 3 x 3 cm set di 4 457320 x 1 Cella solare 1,5 V 280 mA 457500 x 1 Produttore vento 457510 x 1 Generatore eolico su piastra 457511 x 1 Set di rotori 457600 x 1 Cella a combustibile PEM su piastra 457610 x 1 Serbatoio gas su piastra 500411 x 2 Cavi di connessione rosso 25 cm 19A 500412 x 2 Cavi di connessione blu 25 cm 19A 531275 x 1 Multimetro digitale LCD.



LDIRT 103

Alimentatore stabilizzato 15V 2A DC

Alimentatore stabilizzato variabile con continuità.

Controllabile sia in tensione che in corrente.

Due strumenti analogici per l'indicazione separata della corrente e della tensione erogate.

Con interruttore di accensione on off.

Boccole di uscita jack 4mm di sicurezza

Tensione DC da 0 a 15V

Corrente DC da 0 a 2A

Potenza massima 30W

Alimentato con cavo di rete 220V

A norma EN 61010-1

KITHD01

Sistema di acquisizione dati WIRELESS



LD Italia di Brambilla Donald Paolo

Via Fara 19/B - 24040 Canonica d'Adda (BG) - IT

Tel. 03631806080

e-mail: info@ld-italia.com Pec: LDItalia@pec.ld-italia.com Internet: w w w .ld-italia.it

C.F. BRMDLD71S13E094C P.Iva 08425410969 Reg. imprese Bergamo



524005W

Mobile-Cassy 2 WiFi

Con WiFi Integrato

WiFi: 802.11 b/g/n utilizzabile anche come access point o client (WPA/WPA2)

VNC server: integrato

Strumento di misura universale manuale per esperimenti studenti e dimostrazione. Grande display di misura automatico all'accensione o all'inserimento di un sensore (senza accensione e senza tempi di risposta); 4 bocche di sicurezza da 4 mm standard già integrate per corrente e tensione e bocche K per temperatura.

Per tutti i sensori Cassy e sensori M, uso intuitivo tramite rotella touch, tempo di misura, intervallo di misura, trigger e pre-trigger regolabili direttamente .

Rappresentazione grafica e valutazione (es. lettura diretta delle coordinate sul grafico, assi selezionabili liberamente e selezione metodi di valutazioni).

Collegamento USB per presentazione e valutazione su PC tramite supporto Cassy Lab2.

Collegamento stick USB per facilità trasporto valori misurati e screenshots anche senza PC.

Con pratico piede di supporto.

La fornitura comprende: Mobile Cassy 2, carica batterie, sensore di temperatura NiCr-Ni.

- Display grafico: 9 cm (3,5"), QVGA, a colori, chiaro (regolabile fino a 400 cd/m²)
- Campo di misura U: $\pm 0,1/\pm 0,3/\pm 1/\pm 3/\pm 10/\pm 30$ V
- Campo di misura I: $\pm 0,03/\pm 0,1/\pm 0,3/\pm 1/\pm 3$ A
- Campo di misura temperatura : -200 ... +200 °C / -200 ... +1200 °C
- Porte per sensori: 2 per sensori CASSY e sensori M
- Frequenza campionamento: max. 100.000 valori/s
- Risoluzione per entrate analogiche: 12 Bit
- Risoluzione per entrate timer: 20 ns
- Altoparlante: integrato per tastiera touch e contatore GM (disattivabili entrambi)
- Memoria: integrata con Micro-SD per più di mille valori misurati e Screenshots
- Porta USB: 1 per collegamento di un USB-Sticks e un PC
- Capacità batteria : 14 Wh (tipo AA, sostituibili)
- Durata batteria : 8 h in funzionamento, diversi anni in Standby
- Kensington-Lock: possibilità di collegamento antifurto integrato
- Dimensioni: 175 mm x 95 mm x 40 mm

KITHD05

Kit di base per misure WIRELESS. Sensore di forza 50N, temperatura, tensione e corrente



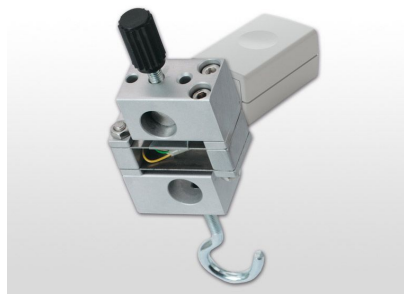
LD Italia di Brambilla Donald Paolo

Via Fara 19/B - 24040 Canonica d'Adda (BG) - IT

Tel. 03631806080

e-mail: info@ld-italia.com Pec: LDItalia@pec.ld-italia.com Internet: www.ld-italia.it

C.F. BRMDLD71S13E094C P.Iva 08425410969 Reg. imprese Bergamo



524434

Sensore di forza M, ± 50 N

Per la misura di forze fino a ± 50 N in associazione con CASSY Mobile 2 (524005/524005W). Il suo design rigido permette la misura della forza in posizioni differenti del sensore.

Campi di misura: ± 5 / ± 50 N

Risoluzione: 0,1% del campo di misura

Compensazione (Tara): ± 50 N in ogni campo di misura

Fissaggio: con viti di fissaggio su aste di sostegno

Lunghezza del cavo di collegamento: 0,3 m