



LD Italia di Brambilla Donald Paolo

Via Fara 19/B - 24040 Canonica d'Adda (BG) - IT

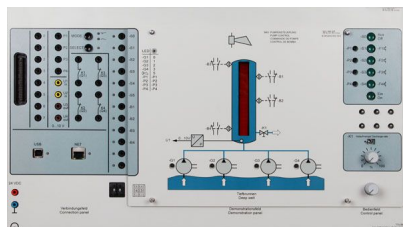
Tel. 03631806080

e-mail: info@ld-italia.com Pec: LDItalia@pec.ld-italia.com Internet: w w w .ld-italia.it

C.F. BRMDLD71S13E094C P.Iva 08425410969 Reg. imprese Bergamo

773050

Simulatore di Impianto ASIMA



Il simulatore di impianto "Advance" Il simula le piante che sono rappresentate con delle maschere. Il software ASIMA II e le maschere sono abbinati all'interruttore di selezione. Oltre alla letteratura, viene fornito un corso com3Lab, che comunica collegato con il dispositivo tramite un cavo USB o via ethernet e guida lo studente nella realizzazione del percorso didattico. Uno studente può anche sviluppare un programma per un PLC e testarlo con il simulatore. Sono disponibili 33 tipi di maschere che possono essere utilizzate per lo sviluppo del programma per gli studenti. Gli ingressi e le uscite sono accessibili tramite boccole da 4 mm di sicurezza o con un cavo piatto 50 poli lunghezza 700 mm da collegare ad un PLC.

Ingressi / uscite:

12 ingressi digitali, 12 uscite digitali

2 ingressi analogici, 2 uscite analogiche

4 contatti relè NCC

Elementi di controllo e indicazione:

6 pulsanti

6 interruttori a levetta

33 LED

2 potenziometri per regolare tensioni da 0 a 10 V DC

1 indicazione grafica a barre rosse con 24 segmenti

Ingresso digitale e tensione di uscita di 24 V CC

Ingresso analogico e tensione di uscita da 0 a 10 V DC

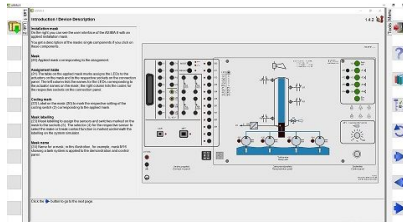
Alimentazione richiesta: 24 V DC, 0,7 A max.

Ethernet RJ 45

USB

70000CBT

COM3LAB Software



Software COM3LAB per il controllo della Master Unit 2.0 (700020) e 70000USB.

Installazione separata del pacchetto audio in tutte le lingue disponibili. (inglese, tedesco, francese, italiano, spagnolo, russo, ecc).

Per ogni corso multimediale COM3LAB è disponibile un manuale di istruzioni elettronico interattivo. I contenuti del manuale dipendono dall'argomento e sono adattati all'hardware. Le operazioni di utilizzo e la funzione dei manuali sono identiche per tutti i corsi. Anche l'interfaccia utente a 32 bit, in cui sono integrati il manuale interattivo, il laboratorio virtuale e gli strumenti, rimane la stessa per tutti i corsi. Struttura del software del corso multimediale:

Manuale elettronico



LD Italia di Brambilla Donald Paolo

Via Fara 19/B - 24040 Canonica d'Adda (BG) - IT

Tel. 03631806080

e-mail: info@ld-italia.com Pec: LDItalia@pec.ld-italia.com Internet: w w w .ld-italia.it

C.F. BRMDLD71S13E094C P.Iva 08425410969 Reg. imprese Bergamo

Laboratorio virtuale (oscilloscopio, multimetri, generatore di funzioni, ecc.)

Strumenti (stampanti, calcolatrici, elaborazione di testi, funzione di copia e incolla per i risultati delle misure)

Aiuto

Glossario

Sommario

Switch su altre lingue su altre lingue (inglese, francese, ecc.)

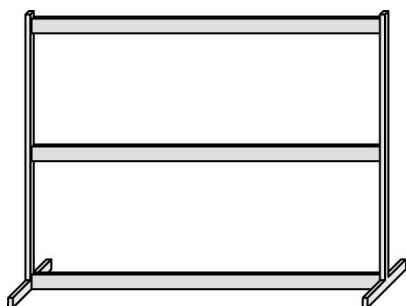
Lecture e testi possono essere copiati in software esterni

Capitoli selezionabili liberamente

Visualizzazione dello stato dell'unità del corso (effettuata correttamente, non effettuata)

Valutazione di misure e compiti

Valutazione dei circuiti



72610

Telaio profilato, T 150, due livelli

- Telaio a due livelli per moduli didattici di altezza equivalente al formato DIN A4 - 3 guide in alluminio con due montanti di fissaggio - 2 basi a T di tubo di acciaio a sezione rettangolare - Dimensioni larghezza: 1450 mm, altezza: 730 mm, profondità: 300 mm

500614

Cavo di collegamento di sicurezza, Ø 2.5 mm², 25 cm, nero





LD Italia di Brambilla Donald Paolo

Via Fara 19/B - 24040 Canonica d'Adda (BG) - IT

Tel. 03631806080

e-mail: info@ld-italia.com Pec: LDItalia@pec.ld-italia.com Internet: w w w .ld-italia.it

C.F. BRMDLD71S13E094C P.Iva 08425410969 Reg. imprese Bergamo

500611

Cavo di collegamento di sicurezza, Ø 2.5 mm², 25 cm, rosso



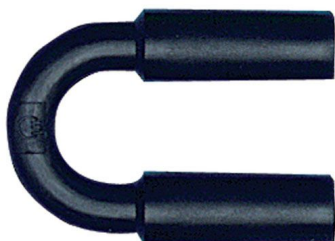
500612

Cavo di collegamento di sicurezza, Ø 2.5 mm², 25 cm, blu



50059

Serie di 10 spine di sicurezza a ponte, nero



Spinotti a ponte da 4 mm, passo di 19 mm, a norma di sicurezza. Corrente massima: 32 A

8-2412123-000-10-0

50-pole ribbon cable, 700 mm



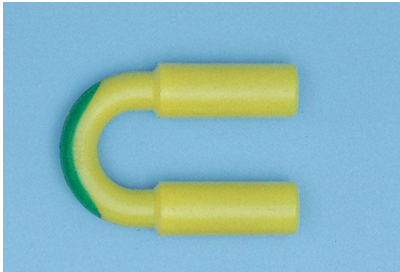
LD Italia di Brambilla Donald Paolo

Via Fara 19/B - 24040 Canonica d'Adda (BG) - IT

Tel. 03631806080

e-mail: info@ld-italia.com Pec: LDItalia@pec.ld-italia.com Internet: w w w .ld-italia.it

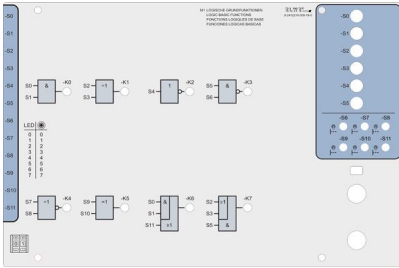
C.F. BRMDLD71S13E094C P.Iva 08425410969 Reg. imprese Bergamo



500591

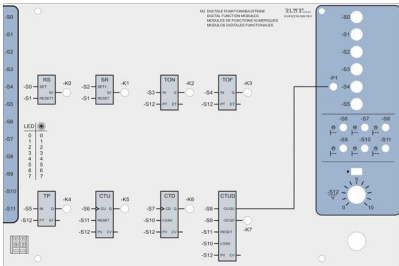
10 spinotti di sicurezza a ponte, verde/giallo

Da utilizzare in circuiti a bassa tensione. Spinotti di sicurezza: 4 mm di diametro. Distanza tra gli spinotti: 19 mm². Corrente massima: 25 A.



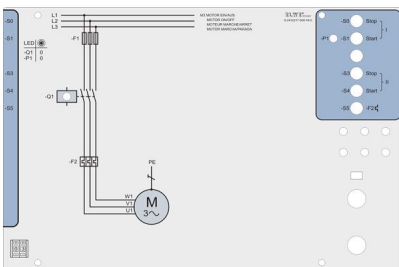
8-2412215-000-19-0

Mask M1 Funzioni logiche di base



8-2412216-000-19-0

Mask M2 Funzioni digitali



8-2412217-000-19-0

Mask M3 Motore ON/OFF



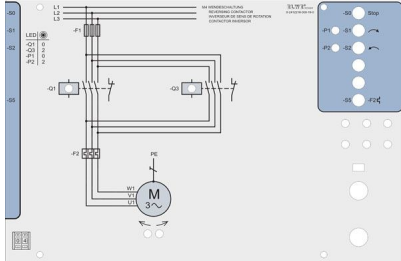
LD Italia di Brambilla Donald Paolo

Via Fara 19/B - 24040 Canonica d'Adda (BG) - IT

Tel. 03631806080

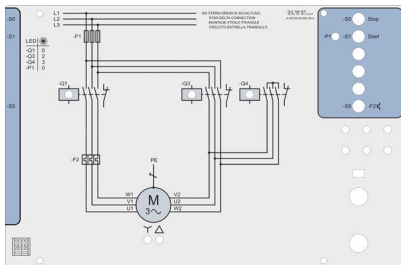
e-mail: info@ld-italia.com Pec: LDItalia@pec.ld-italia.com Internet: w w w .ld-italia.it

C.F. BRMDLD71S13E094C P.Iva 08425410969 Reg. imprese Bergamo



8-2412218-000-19-0

Mask M4 Teleinversione

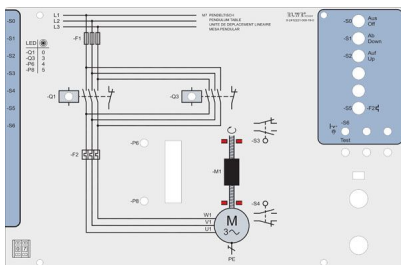


8-2412219-000-19-0

Mask M5 Circuito a stella e triangolo

8-2412220-000-19-0

Mask M6 Circuito a stella e triangolo invertito



8-2412221-000-19-0

Mask M7 Pendulum table control



LD Italia di Brambilla Donald Paolo

Via Fara 19/B - 24040 Canonica d'Adda (BG) - IT

Tel. 03631806080

e-mail: info@ld-italia.com Pec: LDItalia@pec.ld-italia.com Internet: w w w .ld-italia.it

C.F. BRMDLD71S13E094C P.Iva 08425410969 Reg. imprese Bergamo

8-2412222-000-19-0

Mask M8 Circuito Dahlander

8-2412223-000-19-0

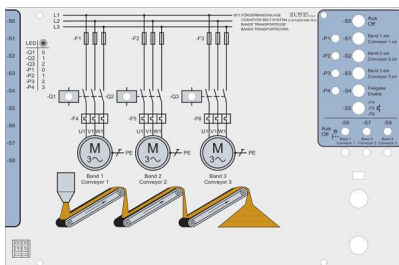
Mask M9 Motore con 2 avvolgimenti

8-2412224-000-19-0

Mask M10 Motore DC self starting

8-2412225-000-19-0

Mask M11 Nastro trasportatore





LD Italia di Brambilla Donald Paolo

Via Fara 19/B - 24040 Canonica d'Adda (BG) - IT

Tel. 03631806080

e-mail: info@ld-italia.com Pec: LDItalia@pec.ld-italia.com Internet: www.ld-italia.it

C.F. BRMDLD71S13E094C P.Iva 08425410969 Reg. imprese Bergamo

8-2412226-000-19-0

Mask M12 Compensazione della corrente reattiva

8-2412227-000-19-0

Mask M13 Controllo del riscaldamento

8-2412228-000-19-0

Mask M14 Luci di posizione

8-2412229-000-19-0

Mask M15 Tablets machine



LD Italia di Brambilla Donald Paolo

Via Fara 19/B - 24040 Canonica d'Adda (BG) - IT

Tel. 03631806080

e-mail: info@ld-italia.com Pec: LDItalia@pec.ld-italia.com Internet: w w w .ld-italia.it

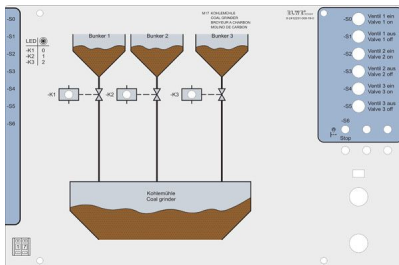
C.F. BRMDLD71S13E094C P.Iva 08425410969 Reg. imprese Bergamo

8-2412230-000-19-0

Mask M16 Serbatoio

8-2412231-000-19-0

Mask M17 Sminizzatore di carbone



8-2412232-000-19-0

Mask M18 Goffatrice

8-2412233-000-19-0

Mask M19 controllo di ventole



LD Italia di Brambilla Donald Paolo

Via Fara 19/B - 24040 Canonica d'Adda (BG) - IT

Tel. 03631806080

e-mail: info@ld-italia.com Pec: LDItalia@pec.ld-italia.com Internet: www.ld-italia.it

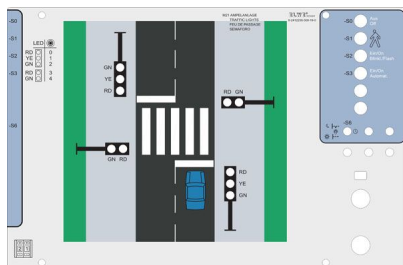
C.F. BRMDLD71S13E094C P.Iva 08425410969 Reg. imprese Bergamo

8-2412234-000-19-0

Mask M20 Semaforo per lavori stradali

8-2412235-000-19-0

Mask M21 Semaforo



8-2412236-000-19-0

Mask M22 Raccoglitore per nastri trasportari

8-2412237-000-19-0

Mask M23 Nastro trasportare



LD Italia di Brambilla Donald Paolo

Via Fara 19/B - 24040 Canonica d'Adda (BG) - IT

Tel. 03631806080

e-mail: info@ld-italia.com Pec: LDItalia@pec.ld-italia.com Internet: w w w .ld-italia.it

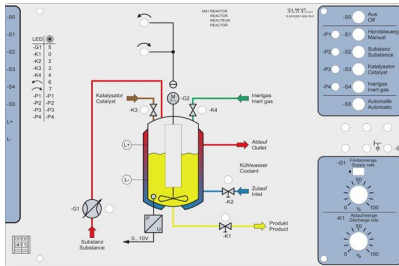
C.F. BRMDLD71S13E094C P.Iva 08425410969 Reg. imprese Bergamo

8-2412240-000-19-0

Mask M40 Controllo di un silo

8-2412241-000-19-0

Mask M41 Reattore



8-2412242-000-19-0

Mask M42 Montacarichi

8-2412243-000-19-0

Mask M43 Controllo di pompe



LD Italia di Brambilla Donald Paolo

Via Fara 19/B - 24040 Canonica d'Adda (BG) - IT

Tel. 03631806080

e-mail: info@ld-italia.com Pec: LDItalia@pec.ld-italia.com Internet: w w w .ld-italia.it

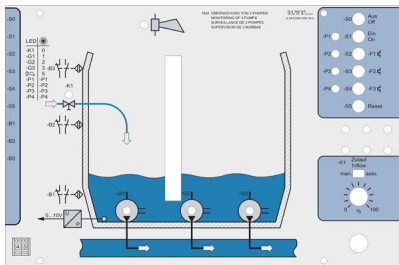
C.F. BRMDLD71S13E094C P.Iva 08425410969 Reg. imprese Bergamo

8-2412244-000-19-0

Mask M44 Sistema di pompaggio per acque nere

8-2412245-000-19-0

Mask M45 Monitoraggio di 3 pompe



8-2412246-000-19-0

Mask M46 Sistema di pompaggio (pressione)

8-2412247-000-19-0

Mask M47 Distributore di bevande



LD Italia di Brambilla Donald Paolo

Via Fara 19/B - 24040 Canonica d'Adda (BG) - IT

Tel. 03631806080

e-mail: info@ld-italia.com Pec: LDItalia@pec.ld-italia.com Internet: w w w .ld-italia.it

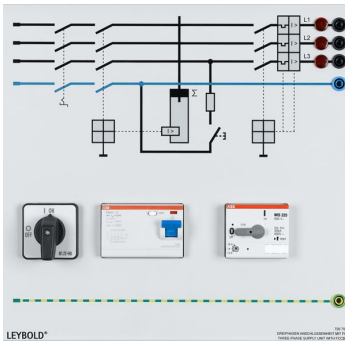
C.F. BRMDLD71S13E094C P.Iva 08425410969 Reg. imprese Bergamo

8-2412248-000-19-0

Mask M48 Mixer

8-2412249-000-19-0

Mask M49 Controllo in sequenza



72675

Unità di alimentazione trifase con FCCB

To switch the 3-phase supply in experiments with electrical loads for line voltages of 400 V.

Cam switch, 4 pole

Earth-leakage circuit breaker, 30 mA

Motor protection switch, 6-10 A

Phase indicator lamps L1, L2, L3

773072

Simatic PLC S7-1512C-1 PN TP



Completo di unità base PLC e di pacchetto trainer con alimentazione elettrica, modulo CPU, input e output digitali, input e output analogici, cavo di collegamento ethernet e pacchetto software TIA-Portal.



LD Italia di Brambilla Donald Paolo

Via Fara 19/B - 24040 Canonica d'Adda (BG) - IT

Tel. 03631806080

e-mail: info@ld-italia.com Pec: LDItalia@pec.ld-italia.com Internet: www.ld-italia.it

C.F. BRMDLD71S13E094C P.Iva 08425410969 Reg. imprese Bergamo

- 24 digital inputs including 16 with tactile detent switch; 16 digital outputs are directly accessible via 4mm safety sockets.
 - 32 digital inputs and 32 digital outputs via 4 25-pin connector with occupancy for MCS accessible.
 - 2 analog input channels and 2 analog
- Exit accessible via 4mm safety sockets. Power supply:
- Input: 1-phase AC Supply voltage
 - 1 at AC 120 V nominal value
 - 2 at AC 230 V nominal value
 - Rated line frequency 50 ... 60 Hz Input current
 - at nominal level of the input voltage 120 V 3.7 A
 - at nominal level of the input voltage 230 V 1.7 CPU: CPU 1512C-1 PN
 - Display Screen size 3.45 cm
 - Controls Number of keys 6
 - Mode switch 1 Interface
 - Ports 2: RJ 45